

□ 운영개요

○ 운영일시

- 시티투어버스: 2023. 11. 17.(금) ~ 19.(일) 11:00 ~ 18:00 * 1대 운영

○ 운영코스

- 상행: 천안아산역 → 배방읍 행정복지센터 → 온양온천역(송악사거리) → 온양민속박물관 → 현충사
- 하행: 현충사 → 온양민속박물관 → 온양온천역(송악사거리) → 배방읍 행정복지센터 → 천안아산역

□ 운행시간표

- 상행: 3회 (천안아산역 → 현충사)

※ 점심시간: 13:00 ~ 14:00

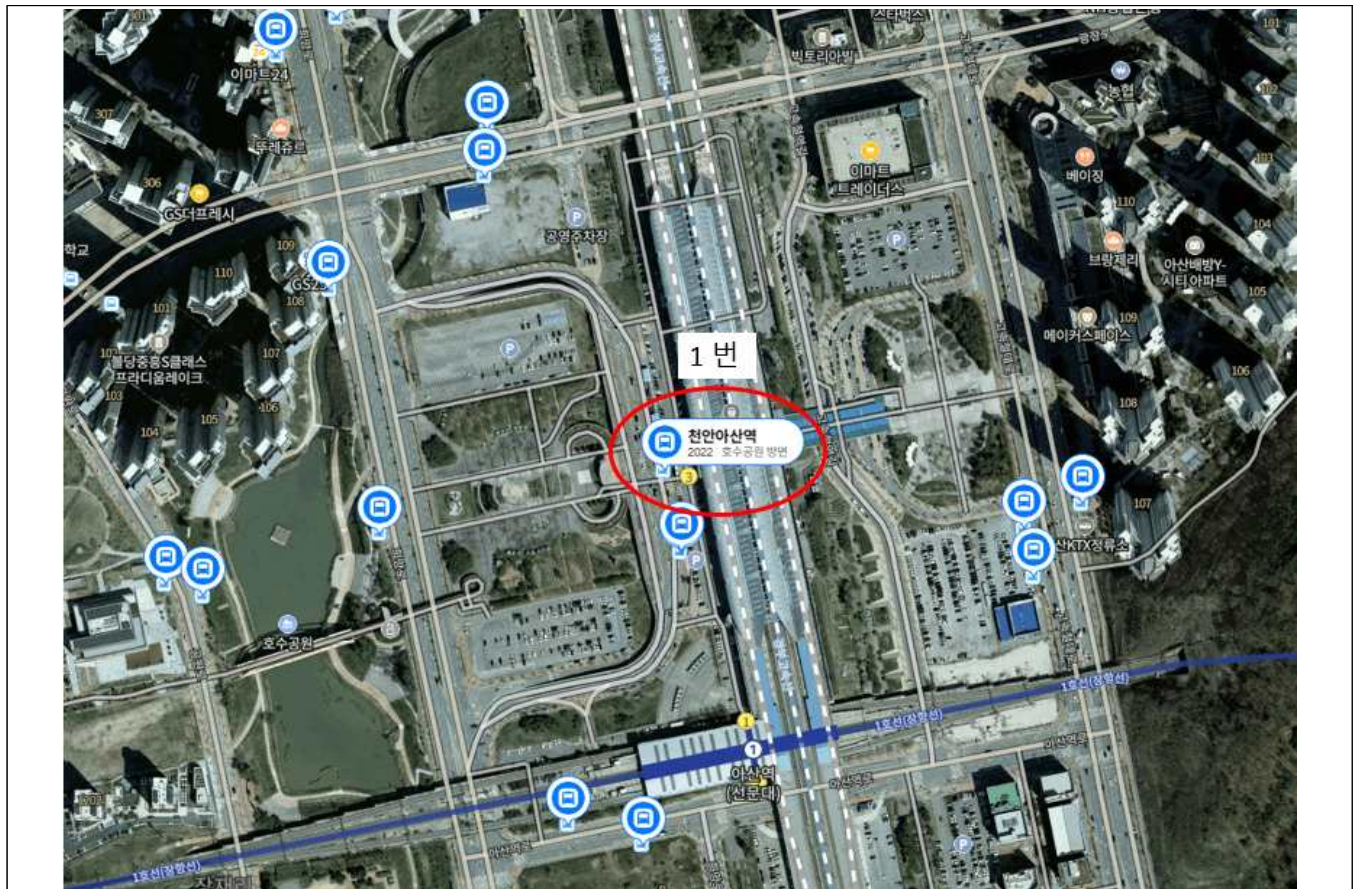
상 행	시 간 표		
경 유 지	1회	2회	3회
천안아산역	11:00	14:00	16:00
배방읍 행정복지센터	11:20	14:20	16:20
온양온천역(송악사거리)	11:40	14:40	16:40
온양민속박물관	11:50	14:50	16:50
현충사	12:00	15:00	17:00

- 하행: 3회 (현충사 → 천안아산역)

하 행	시 간 표		
경 유 지	1회	2회	3회
현충사	12:00	15:00	17:00
온양민속박물관	12:10	15:10	17:10
온양온천역(송악사거리)	12:20	15:20	17:20
배방읍 행정복지센터	12:40	15:40	17:40
천안아산역	13:00	16:00	18:00

□ 상세위치

- 천안아산역



천안아산역 정류장 위치



상 행

1 번

이순신 순국제전

시티투어 정류장
(상행)



2023. 11. 17.(금) ~ 19(일)

① 11:00 / ② 14:00 / ③ 16:00

천안아산역 → 배방읍 행정복지센터

교통상황에 따라 지연될 수 있습니다.

- 배방읍 행정복지센터



배방읍 행정복지센터 정류장 위치



상 행

2 번

이순신 순국제전

시티투어 정류장 (상행)



2023. 11. 17.(금) ~ 19(일)
① 11:20 / ② 14:20 / ③ 16:20

배방읍 행정복지센터 → 송악사거리
교통상황에 따라 지연될 수 있습니다.



하 행

8 번

이순신 순국제전

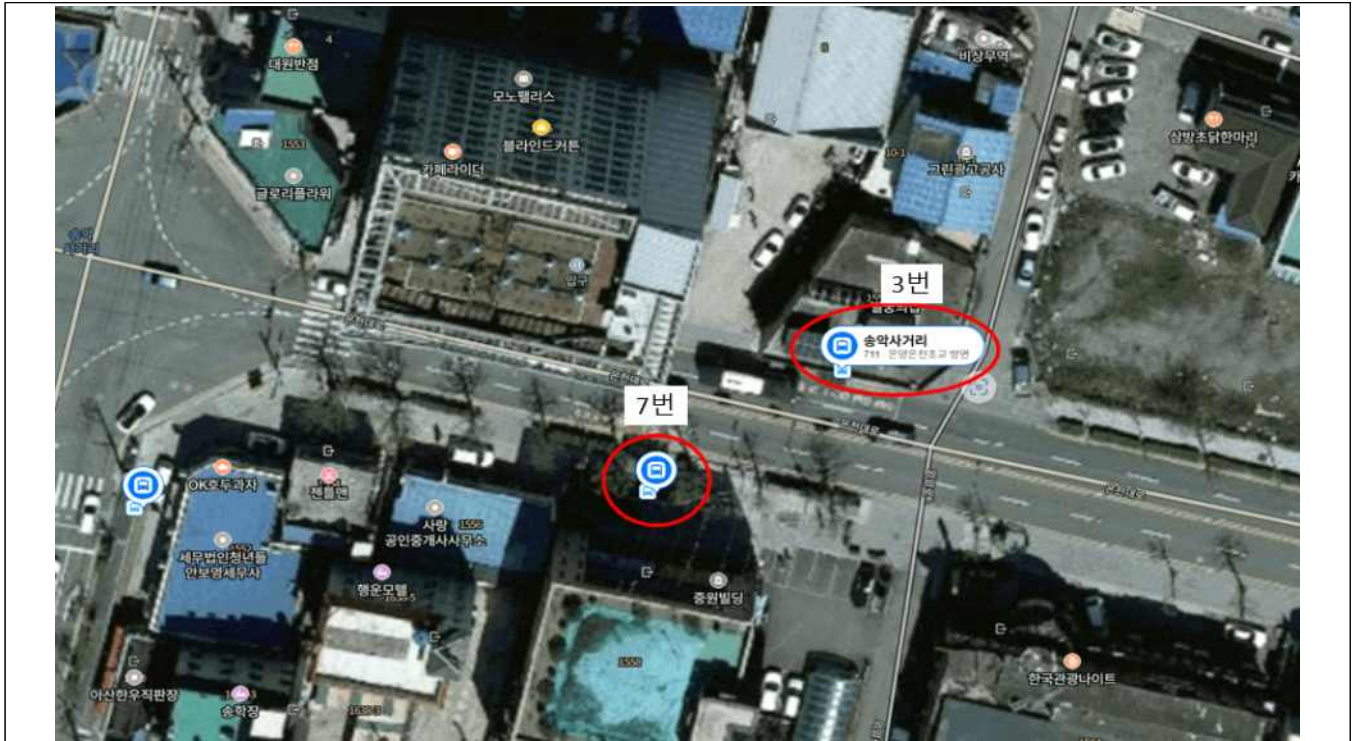
시티투어 정류장 (하행)



2023. 11. 17.(금) ~ 19(일)
① 12:40 / ② 15:40 / ③ 17:40

배방읍 행정복지센터 → 천안아산역
교통상황에 따라 지연될 수 있습니다.

- 온양온천역(송악사거리)



송악사거리 정류장 위치



상 행



하 행

3 번

이순신 순국제전

시티투어 정류장
(상행)



2023. 11. 17.(금) ~ 19(일)

① 11:40 / ② 14:40 / ③ 16:40

송악사거리 → 온양민속박물관
교통상황에 따라 지연될 수 있습니다.

7 번

이순신 순국제전

시티투어 정류장
(하행)



2023. 11. 17.(금) ~ 19(일)

① 12:20 / ② 15:20 / ③ 17:20

송악사거리 → 배방읍 행정복지센터
교통상황에 따라 지연될 수 있습니다.

- 온양민속박물관



온양민속박물관 정류장 위치



상 행



하 행

4 번

이순신 순국제전

시티투어 정류장
(상행)



2023. 11. 17.(금) ~ 19(일)

① 11:50 / ② 14:50 / ③ 16:50

온양민속박물관 → 현충사

교통상황에 따라 지연될 수 있습니다.

6 번

이순신 순국제전

시티투어 정류장
(하행)



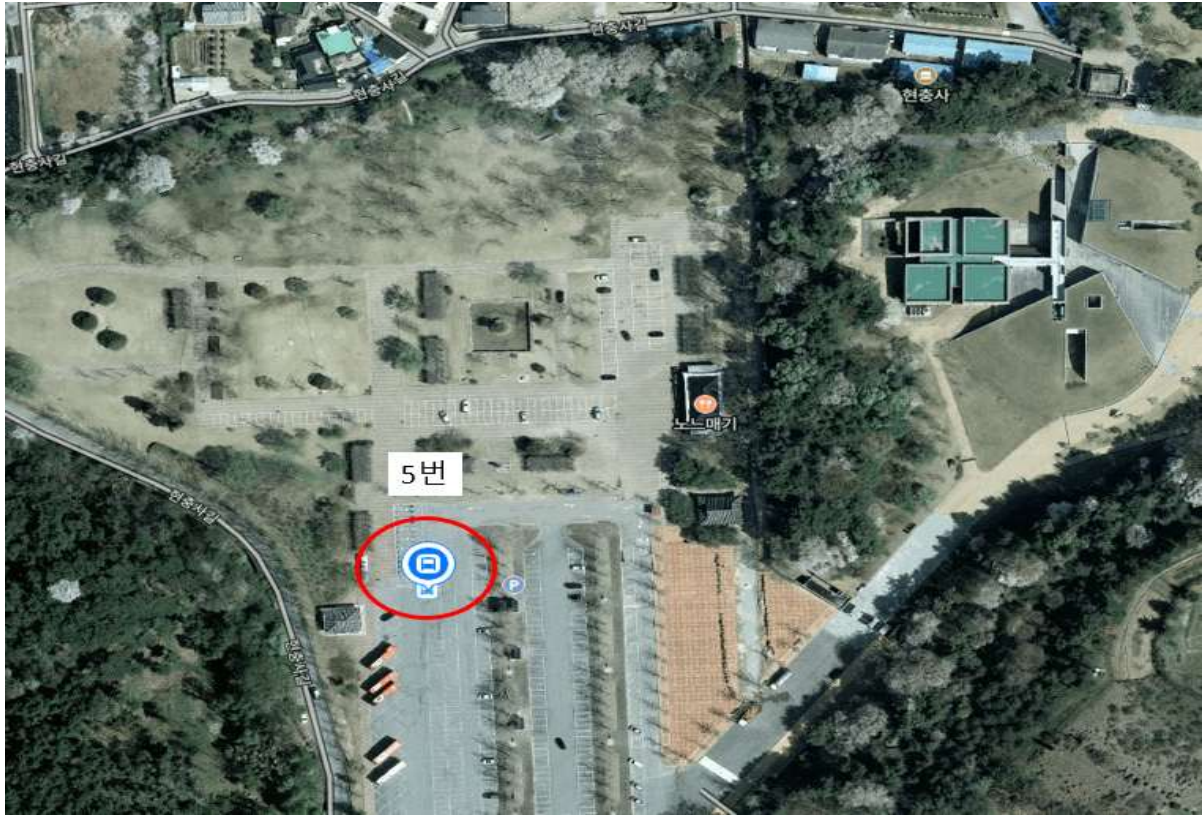
2023. 11. 17.(금) ~ 19(일)

① 12:10 / ② 15:10 / ③ 17:10

온양민속박물관 → 송악사거리

교통상황에 따라 지연될 수 있습니다.

- 현충사



현충사 정류장 위치



하 행

5 번

이순신 순국제전

시티투어 정류장
(하행)



2023. 11. 17.(금) ~ 19(일)

① 12:00 / ② 15:00 / ③ 17:00

현충사 → 온양민속박물관

교통상황에 따라 지연될 수 있습니다.